

■ *Alexandra Reichenberg*



■ *Angela Mainz*



■ *Birgit Quix*



■ *Irmelis Hochstetter*



16

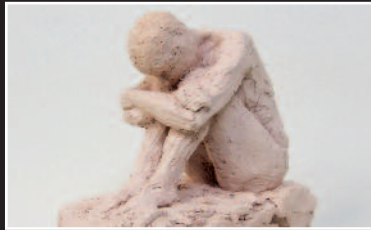
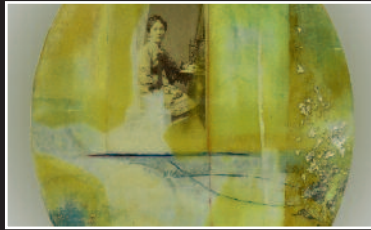
Künstlerkollektiv

sind vier Frauen und zwei Männer, die sich 2015 zusammengefunden haben, um sich künstlerisch auszutauschen und weiterzuentwickeln.

Einmal pro Jahr findet eine gemeinsame Ausstellung der Gruppe statt, in der ein Querschnitt der verschiedenen Arbeiten präsentiert wird.

Jedes Gruppenmitglied arbeitet mit einem anderen künstlerischen Schwerpunkt, das betrifft sowohl das Material und die Form als auch die künstlerische Aussage.

Edelstahlskulpturen von **Bert Conrads** und Fotografien von **Willy Lennartz** ergänzen sich in ihrer Klarheit und Präsenz, Collagen von **Alexandra Reichenberg** korrespondieren mit Keramikobjekten von **Birgit Quix**, Papierarbeiten von **Angela Mainz** und Stahlobjekte von **Irmelis Hochstetter** positionieren sich in ihrer Gegensätzlichkeit.



■ Bert Conrads



■ Willy Lennartz

